



ARGOMENTI

- Arrivo sul posto
- Allestimento area di accoglienza
- Gestione attività
- Dismissione area di accoglienza

ARRIVO SUL POSTO

Documenti di riferimento:
POS_MAP_05 Fasi operative

ARRIVO SUL POSTO

- indicazioni dal Nucleo di Valutazione (NdV) prima dell'arrivo
- individuazione aree di ammassamento temporanee (qualora necessario)
- il CM/VCM si interfaccia con l'Amministrazione comunale il prima possibile
- valutazioni preliminari adeguatezza aree di ricovero
- sulla base degli esiti dei sopralluoghi ed i riscontri del NdV, il CM/VCM decidono sull'avvio delle attività di scarico materiali ed allestimento
- aggiornamenti centri operativi (COM, COC,...) su previsione tempistiche di allestimento

VALUTAZIONI PRELIMINARI AREA RICOVERO

- area prativa pianeggiante,
di estensione minima 8000 mq
- area facilmente accessibile e
raggiungibile dai mezzi pesanti
- prossimità alla viabilità stradale scorrevole
(strade extraurbane principali/secondarie)
- immediata prossimità alle opere di urbanizzazione
- facilità di allacciamento alle reti elettrica, acquedottistica e fognaria
- buona illuminazione



ALLESTIMENTO AREA DI ACCOGLIENZA

Documenti di riferimento:

POS_MAP_04 Risorse umane

POS_MAP_05 Fasi operative

ALLESTIMENTO AREA DI ACCOGLIENZA

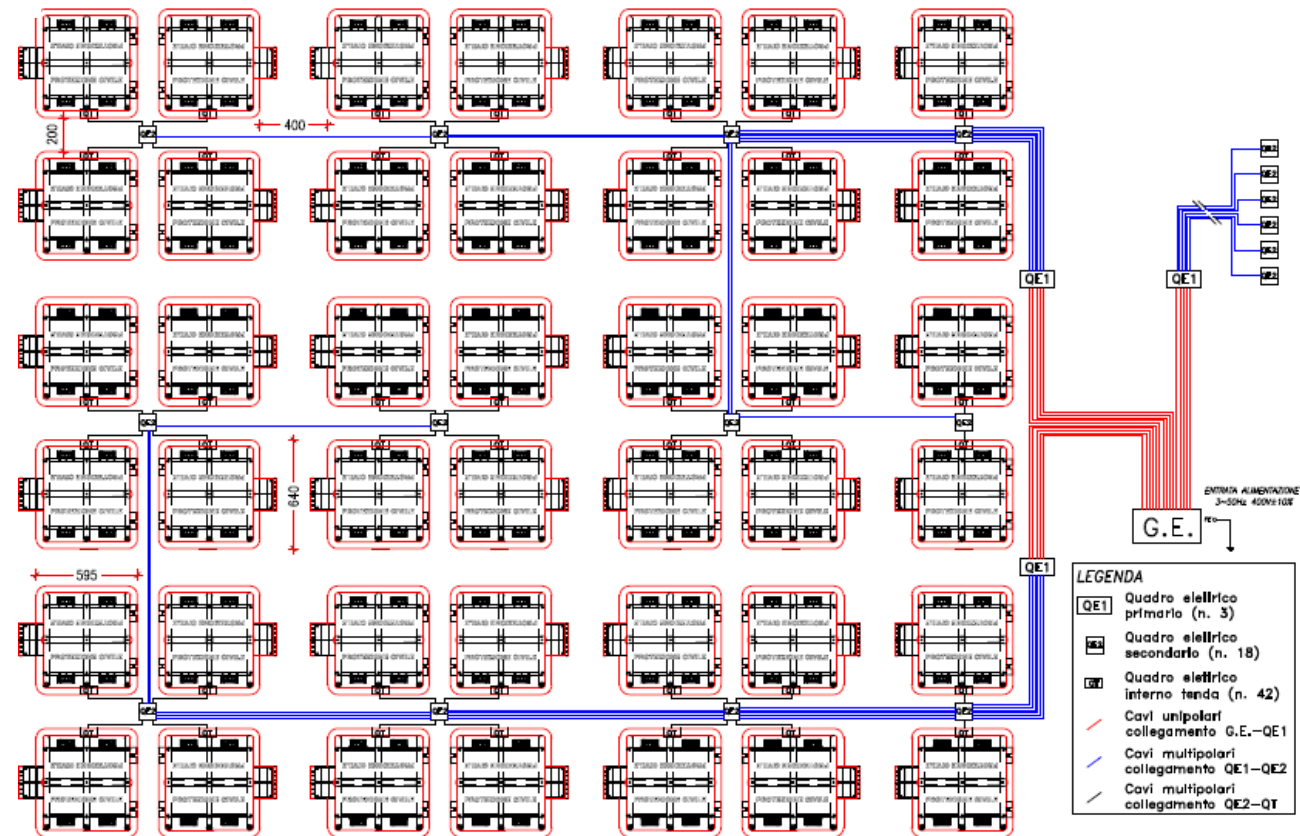
Realizzazione
in conformità
a PLANIMETRIA DI
PROGETTO



ALLESTIMENTO AREA DI ACCOGLIENZA

Impianto elettrico
conforme a
PLANIMETRIA RETE
DISTRIBUZIONE
ELETTRICA

PLANIMETRIA RETE DISTRIBUZIONE ELETTRICA



ALLESTIMENTO AREA DI ACCOGLIENZA

- impianto distribuzione elettrica con alimentazione da gruppi elettrogeni, se necessario (classificato come “impianto all’aperto”)
- assorbimenti massimi (raccomandati):
 - 100 kW per tende popolazione + soccorritori*
 - 50 kW per area cucina + mensa + servizi wc/docce*
 - 10 kW per area segreteria/TLC + vigilanza*
- se “impianto all’aperto”:
 - non necessaria *Dichiarazione di conformità alla regola dell’arte*
(D.M. 37/08 – Norma CEI 64-8)
- se possibile allacciamento rete elettrica esistente (ENEL/ditta incaricata):
 - necessaria *Dichiarazione di conformità alla regola dell’arte*
(D.M. 37/08 – Norma CEI 64-8)

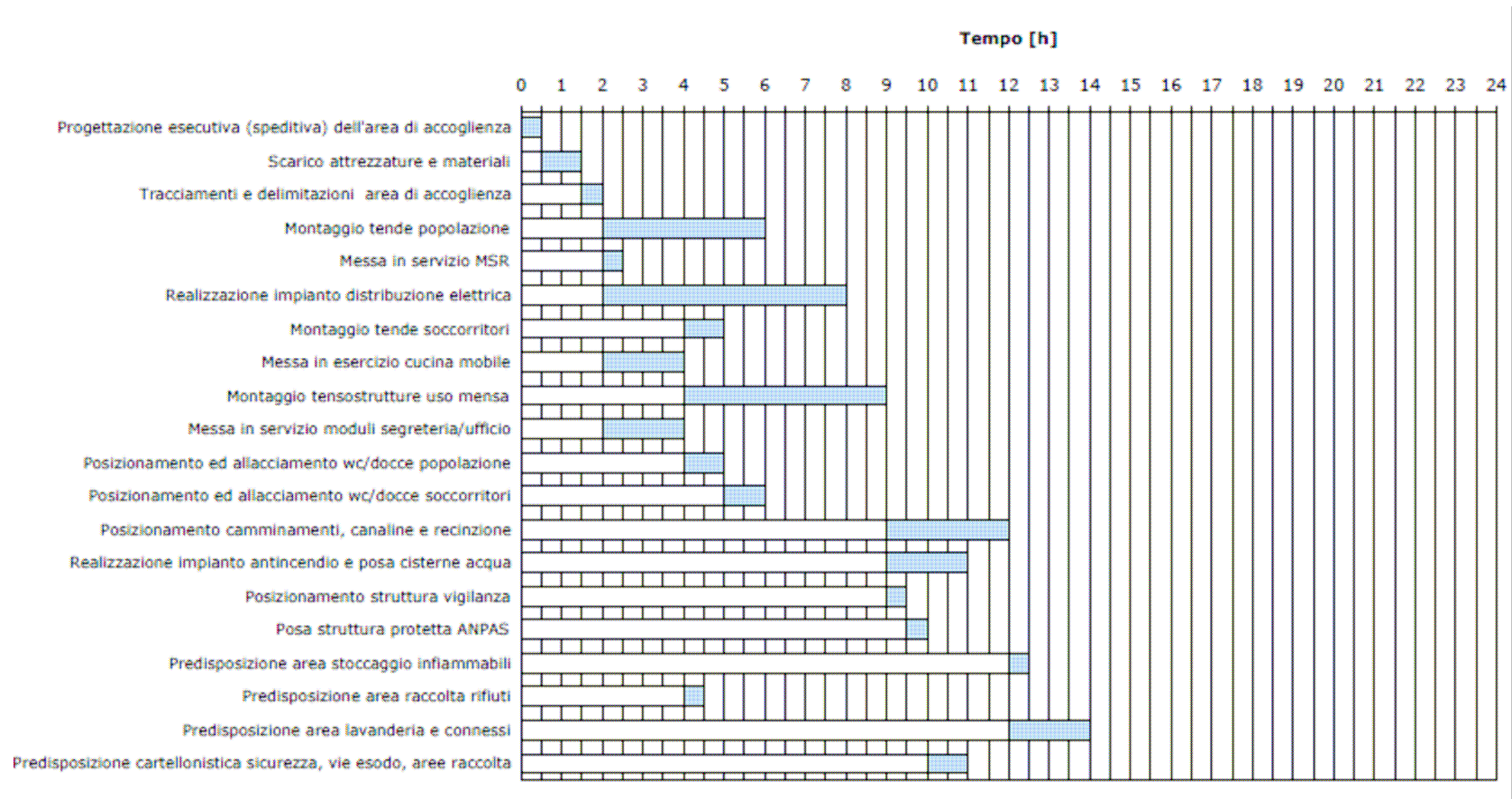
ALLESTIMENTO AREA DI ACCOGLIENZA

ORDINE SCARICO DEI MATERIALI

- macchine movimento terra
- sollevatori telescopici
- palloni illuminanti/torri faro (eventualmente necessarie – allestimento notturno)
- materiali per pavimentazioni (grelle autolivellanti)
- tende popolazione (progressivamente, con scarichi parziali)
- materiali PMA
- tende soccorritori
- posti letto
- impiantistica elettrica
- cucina mobile
- tensostrutture uso mensa
- servizi igienici wc/docce e materiali di corredo
- ufficio mobile

ALLESTIMENTO AREA DI ACCOGLIENZA

CRONOPROGRAMMA ATTIVITA'



ALLESTIMENTO AREA DI ACCOGLIENZA

Per ogni fase operativa:

- *consistenza squadra/e coinvolta/e*
- *attività ed indicazioni operative*
- *durata prevista*
- *raccordo con COV in sito*

Area di emergenza – NO luogo di lavoro
(non necessario Doc. Valutazione dei Rischi)

Stretto raccordo COV – CS per limitare rischi da interferenza

Accesso e viabilità interna riservata mezzi (pesanti e leggeri)

Accesso e camminamenti pedonali delimitati (nastro + cartellonistica)

Aree di raccolta, evacuazione in area sicura

GESTIONE ATTIVITA'

Documenti di riferimento:

POS_MAP_04 Risorse umane

POS_MAP_05 Fasi operative

POS_MAP_05.1 Gestione modulo segreteria e TLC

GESTIONE ATTIVITA'

- Direzione area di accoglienza (CM,VCM)
- Segreteria
- Supporto TLC
- Supporto logistico
- Gestione magazzino generale
- Produzione pasti, distribuzione pasti, approvvigionamenti
- Rifornimento carburanti e gas infiammabili
- Supporto antincendio/sicurezza
- Vigilanza/Controllo accessi
- Lavaggio/Sanificazione aree e servizi

GESTIONE ATTIVITA'

Consistenza squadre soccorritori – gestione

- ✓ n. 10 operatori logistici
di cui:
 - n. 8 addetti logistici
 - n. 1 addetto all'uso dei sollevatori telescopici
 - n. 1 addetto all'uso delle gru su autocarro

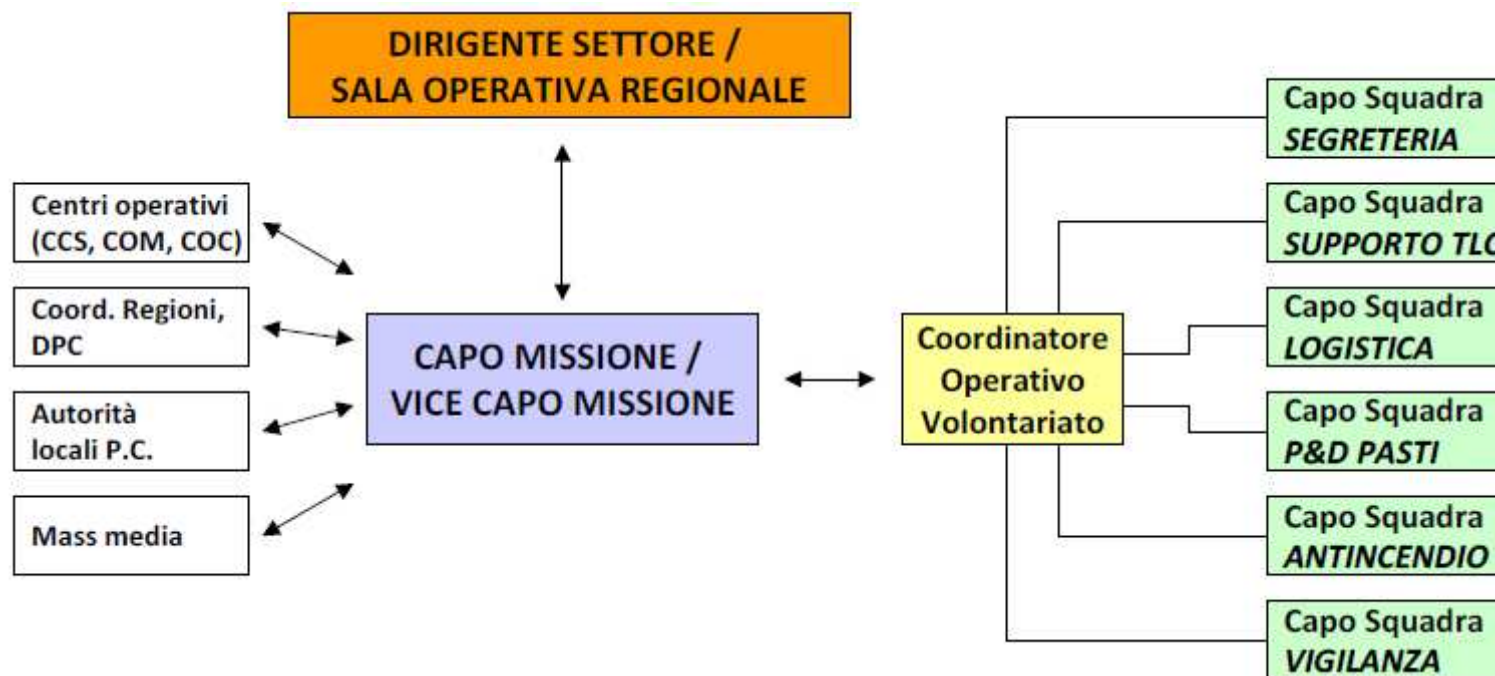
- ✓ n. 12 operatori produzione e distribuzione pasti
di cui:
 - n. 6 addetti alla produzione pasti
 - n. 6 addetti alla distribuzione pasti, pulizia e gestione scorte alimentari

- ✓ n. 8 operatori di vigilanza e controllo accessi
- ✓ n. 6 operatori antincendio
- ✓ n. 2 operatori TLC
- ✓ n. 4 operatori segreteria (n. 8 fino al 15° giorno di missione)

per un totale di **n. 42 soccorritori (n. 46 fino al 15° giorno di missione)**

GESTIONE ATTIVITA'

RAPPORTI INTERNI



GESTIONE ATTIVITA'

PIANIFICAZIONE DEI TURNI

- Durata 10 giorni naturali e consecutivi,
sfalsamento funzionari-volontari
- A cura delle Associazioni convenzionate,
capofila Coord. Reg. Volontariato P.C.
- Assunzione incarico (ad inizio turno) con firma su apposito registro
- Passaggio consegne dettagliato e approfondito
- 1° e ultimo giorno sovrapposizione

DISMISSIONE AREA ACCOGLIENZA

Documenti di riferimento:

POS_MAP_04 Risorse umane

POS_MAP_05 Fasi operative

DISMISSIONE AREA ACCOGLIENZA

Disposta dal Direttore/Dirigente della Protezione Civile regionale, in dipendenza dai seguenti fattori:

- *condizioni/necessità locali*
- *transizione a fase post-emergenza*
- *disponibilità e sostenibilità CM regionale*
- *piani di rientro CM a livello nazionale*

Comunicazione ufficiale dalla Regione Piemonte all'Amm.Comunale, alla Regione, alla Commissione Speciale, ed al DPC

Pianificazione attività e tempistiche di smobilitazione

DISMISSIONE AREA ACCOGLIENZA

Consistenza squadre soccorritori – dismissione

- ✓ n. 40 operatori logistici
di cui:
 - n. 36 addetti logistici
 - n. 2 addetto all'uso dei sollevatori telescopici
 - n. 2 addetto all'uso delle gru su autocarro

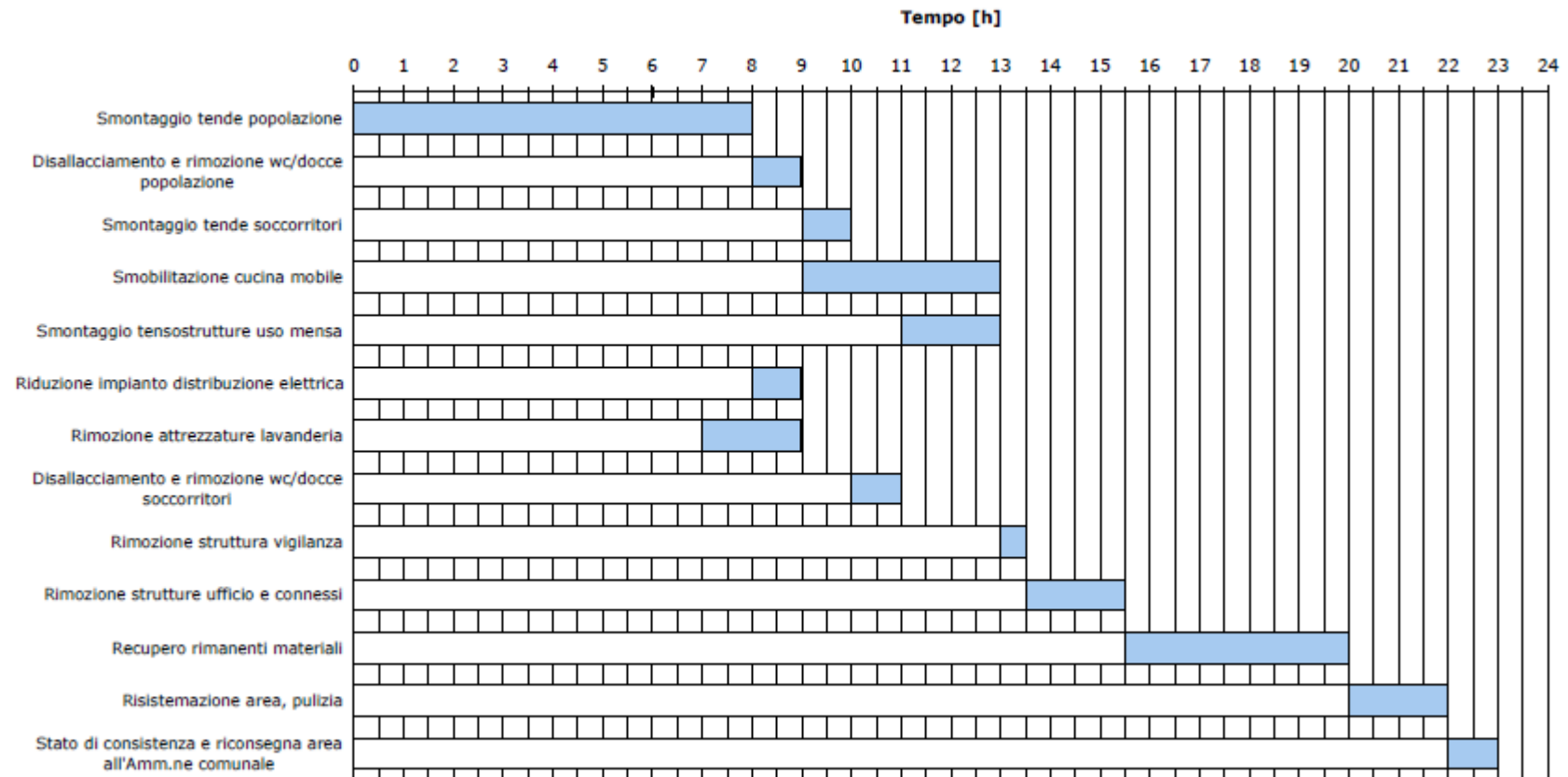
- ✓ n. 12 operatori produzione e distribuzione pasti
di cui:
 - n. 6 addetti alla produzione pasti
 - n. 6 addetti alla distribuzione pasti, pulizia e gestione scorte alimentari

- ✓ n. 8 operatori di vigilanza e controllo accessi
- ✓ n. 4 operatori antincendio
- ✓ n. 2 operatori TLC
- ✓ n. 4 operatori segreteria

per un totale di **n. 70 soccorritori**

DISMISSIONE AREA ACCOGLIENZA

CRONOPROGRAMMA ATTIVITA'



ESERCIZIO

DOMANDE

- 1 – Qual è la sequenza di montaggio di una tensostruttura (capannone automontante – tipo ILMA)?
- 2 – Quali sono i compiti della squadra Logistica?
- 3 – Quali eventi possono dar luogo all'applicazione di “Procedure di emergenza”, e con quali azioni conseguenti?
- 4 – Come avviene la fase di rientro della colonna dei mezzi verso le strutture regionali in Piemonte?

TEMPO: 20'

DOCUMENTAZIONE

RIFERIMENTI:

Ing. Daniele Caffarengo

REGIONE PIEMONTE

Settore Protezione Civile e Sistema Antincendi Boschivi (A.I.B.)

C.so Marche 79 - Torino (IT)

Recapiti 011.432.66.07 – 335.181.77.59

daniele.caffarengo@regione.piemonte.it

DOCUMENTAZIONE:

<https://protcivrp.wordpress.com/tool-segreteria/>